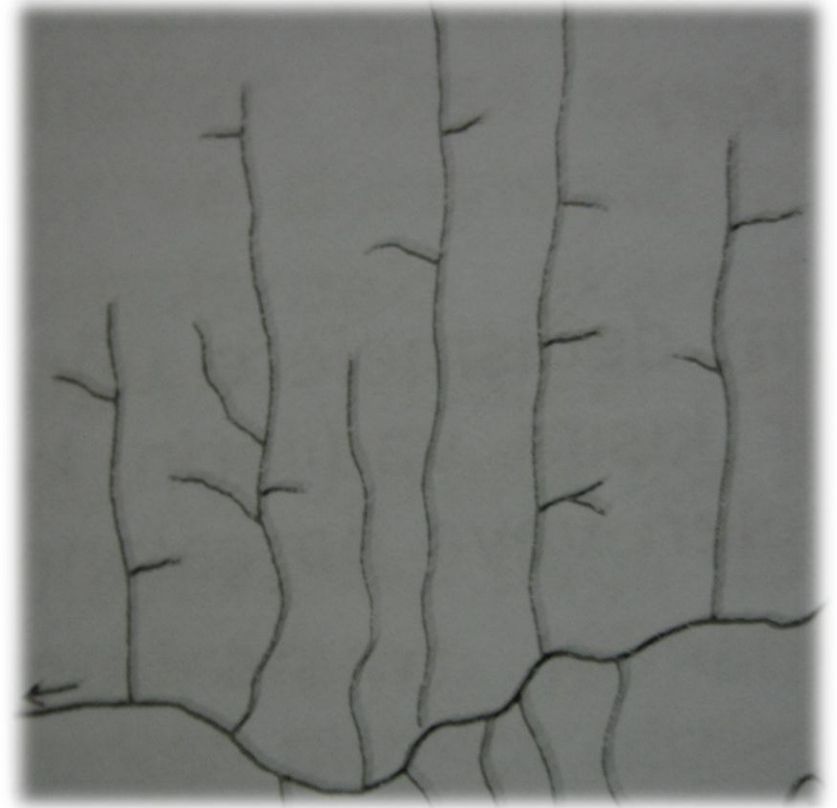


- **Paralel akarsu ağı:**
Akarsuların birbirine paralel bulunduğu ağlardır. Aynı yönde ve düzgün eğime sahip yamaçlar üzerinde gelişir.



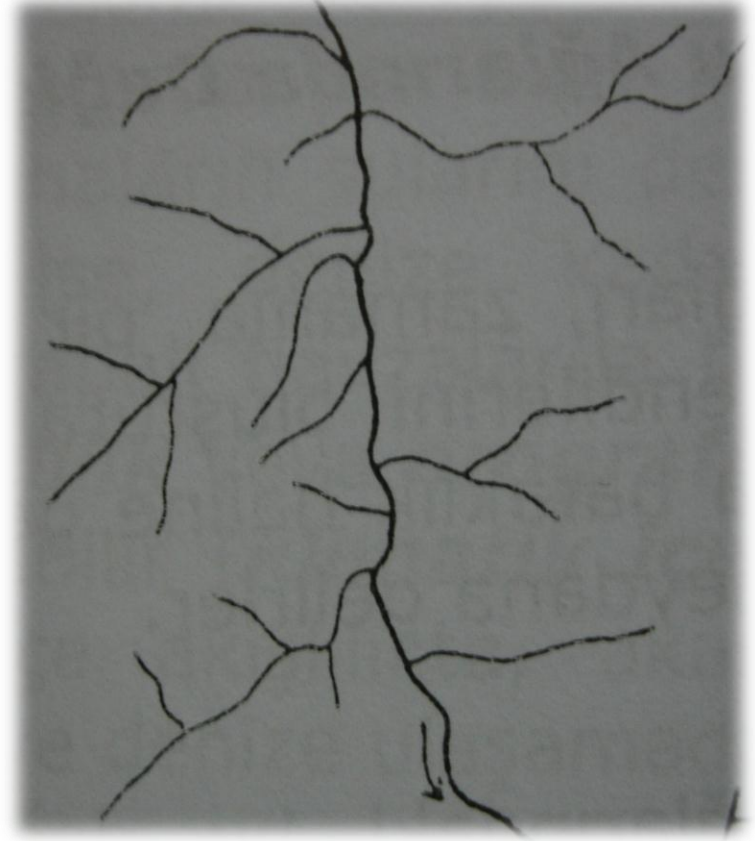
HİDROĞRAFYA- I

Coğ.205 Hidroğrafya- I

13. HAFTA



- **Kancalı akarsu ağı:** ağların bir kısmında ana akarsuya bağlanan kolların çoğu ana akarsuyun tersi yönünde akar. Bunlar ana akarsuyla birleşince kanca halinde görünürler. Bunların oluşmasında kapma yada yapıya uyma olayları etkilidir.



Akarsu Ağlarında Değişmeler

- Akarsu ağları zamanla bir takım değişmelere uğrayabilir. Bu değişmeler kendilerini oluşturan bir kısım vadilerin kurumaları tıkanarak göl veya parçalanmaları gibi çeşitli şekillerde oluşurlar.
- Akarsu ağlarındaki bu değişmeler esas olarak tektonik hareketler, iklim değişikliği, kapma olayı, volkanizma, heyelanlar, birikinti konilerinin oluşumu ve karstlaşma gibi etmen ve süreçlerle meydana gelir.
- Çöl koşullarının egemen olduğu Büyük Sahrada iklimin kuraklaşması ve çöl koşullarının yerleşmesi buradaki akarsuların kurummasına neden olmuştur.



AKARSU HAVZALARI

- Herhangi bir akarsuyun kolları ile birlikte yayıldığı sahaya veya bir akarsu tarafından suları boşaltılan sahaya **akarsu havzası** denir.
- Akarsu havzalarının bir kısmı dışa akışlı(eksoreik) bir kısmı içe akışlı (andoreik) sahalarda gelişir.
- Dışa akışlı sahalardaki akarsular denize kadar ulaşır. İçe akışlı sahalardakiler ise denize ulaşamaz.
- Denize ulaşamamalarının bir diğer nedeni de kurak iklim koşullarıdır(klimatik içe akışlılık).
- Klimatik içe akışlılıkta akarsular cılızlaşır ve denize denize ulaşamadan kururlar.



- Yurdumuzda akarsularımızın döküldükleri yerlere göre 7 ana akarsu havza bulunur.
- 1. Karadeniz Havzası: Çoruh, Doğankent, Melet, İyidere, Yeşilırmak, Kızılırmak, Filyos, Sakarya, Riva
- 2. Marmara Denizi Havzası: Susurlu, Gören
- 3. Ege Denizi Havzası: Meriç, Bakırçay Gediz Büyük Ve Küçük Menderes
- 4. Akdeniz Havzası: Dalaman, Aksu, Göksu, Seyhan, Ceyhan, Asi
- 5. Basra Körfezi Havzası: Dicle, Fırat
- 6. Hazar Nehri Havzası: Aras Nehri
- 7. Kapalı Havzalar: Van Gölü, Tuz Gölü, Sultan Sazlığı, Tuzla gölü, göller yöresinden Burdur, Akşehir, Eber Gölleri.



Akarsu Havzalarının Özellikleri

1. **Şekil:** Havza şeklinin saptanmasında çeşitli katsayılar kullanılır:
 - **Şekil katsayısı:** L^2/A oranından elde edilir. Çıkan sonucun büyüklüğü oranında havza uzun ve dardır.
 - **Gravenius katsayısı:** Havzanın çevre uzunluğunun havzayla aynı alana sahip dairenin çevre uzunluğuna bölünmesiyle edilir. Katsayının küçüklüğü oranında havzanın şekli daireye yaklaşır.
2. **Alan yüzölçümü:** Akarsu havzaları çeşitli boyutlara olur. Havza alanı debi geçiş ve gecikme süresi üzerinde etkili olan bir özelliktir.

